



Werkgroep  
De Slobkousjes  
natuurpunt 

## SLOBKOUSNIEUWS 10 jrg8

Gelukkig kan ik ook nu weer beroep doen op een correspondent ter plaatse. Ik laat hem hier graag aan het woord:

Dag Jan en andere Slobkousen,

Gisterenmorgen waanden we ons al in de lente. Annemie, Ine, Jozefa, Nicole, Isabelle, Peter, Guido en ikzelf, Paul, probeerden nog eens zonder onze gids Hans de korstmossen een naam te geven. We namen er dan ook maar wat mossen en zwammen bij. Onze laarzen kwamen goed van pas om door de drassige stukken te ploeteren.

In bijlage zie je het resultaat van onze zoektocht. Zoals je ziet zijn er nogal wat twijfels gerezen. Twee ervan heb ik met vraagteken gemerkt.

Misschien kan nader onderzoek door één van onze ijverige Slobkousen meer zekerheid brengen.

Groeten,  
Paul

**Volgende dinsdag 13 maart wandelen we nog eens in de omgeving van de leugenbarak**

**We starten om 9:00 uur op de parking aan de leugenbarak zelf.**

**Heb je een boek voor determinatie van korstmossen breng het dan zeker mee. Ook een loep is meer dan nuttig.**

Jan Leroy

# ZE ZAGEN:

## We zagen aan de Schans in Hechtel-Eksel 6/3/2018

### Nederlandse naam   Vindplaats   Wetenschappelijke naam

|                              |       |                    |                          |
|------------------------------|-------|--------------------|--------------------------|
| Bosschildmos                 | hout  | Flavoparmelia      | caperata                 |
| Breekblaadje                 |       | Campylopus         | pyriformis               |
| Dove heidelucifer            | bodem | Cladonia           | macilenta                |
| Eikenmos                     | hout  | Evernia            | prunastri                |
| Fijn bekermos                | hout  | Cladonia           | chlorophaea              |
| Gebogen schildmos            | hout  | Hypotrachyna       | revoluta                 |
| Gele poederkorst ??          | hout  | Chrysothrix        | candelaris               |
| Gewoon purperschaaltje       | hout  | Lecidella          | elaeochroma              |
| Gewoon schildmos             | hout  | Parmelia           | sulcata                  |
| Gewoon schorsmos             | hout  | Hypogymnia         | Physodes                 |
| Grijsgroene stofkorst        | hout  | Buellia            | griseovirens             |
| Heksenvingermos              | hout  | Physcia            | tenella                  |
| Klein dooiermos              | hout  | Polycauliona       | Polycarpa                |
| Kapjesvingermos              | hout  | Physcia            | adscendens               |
| Lichtvlekje                  | hout  | Phlyctis           | argena                   |
| Poedergeelkorst              | hout  | Candelariella      | reflexa                  |
| Smal bekermos                | hout  | Cladonia           | coniocraea               |
| Verstop-schildmos            | hout  | Melanelixia        | subaurifera              |
| Witte schotelkorst           | hout  | Lecanora           | chlarotera               |
| <b>Enkele zwammen:</b>       |       |                    |                          |
| Gele trilzwam                | hout  | Tremella           | mesenterica              |
| Gezoneerd elfenbankje        | hout  | Trametes           | multicolor               |
| Roodporiehoutzwam            | hout  | Daedaleopsis       | confragosa               |
| <b>Enkele mossen</b>         |       |                    |                          |
| Bossig gaffeltandmos ???     | bodem | Dicranum           | montanum?                |
| Bronsmos                     |       | Pleurozium         | schreberi                |
| Fijn laddermos               |       | Kindbergia         | praelonga                |
| Gekroesde haarmuts           |       | Orthotrichum       | pulchellum               |
| Geplooid snavelmos           |       | Eurhynchium        | striatum                 |
| Gewoon dikkopmos             |       | Brachythecium      | rutabulum                |
| Gewoon gaffeltandmos         |       | Dicranum           | scoparium                |
| Gewoon haakmos               |       | Rhythidiadelphus   | squarrosus               |
| Gewoon haarmos               |       | Polytrichum        | commune                  |
| Gewoon klauwtjesmos          |       | Hypnum             | cupressiforme            |
| Gewoon sikkelsterretje       |       | Dicranoweisia      | cirrata                  |
| Gewoon sterrenmos            |       | Mnium              | hornum                   |
| Gewoon of gewimperd veenmos? |       | Sphagnum           | pallustra of fimbriatum? |
| Groot laddermos              |       | Pseudoscleropodium | purum                    |

De oproep van Paul om een paar dingen nog eens in detail te bekijken werd onmiddellijk door Guido opgepikt.

Van hem kreeg ik volgende mail en foto's:

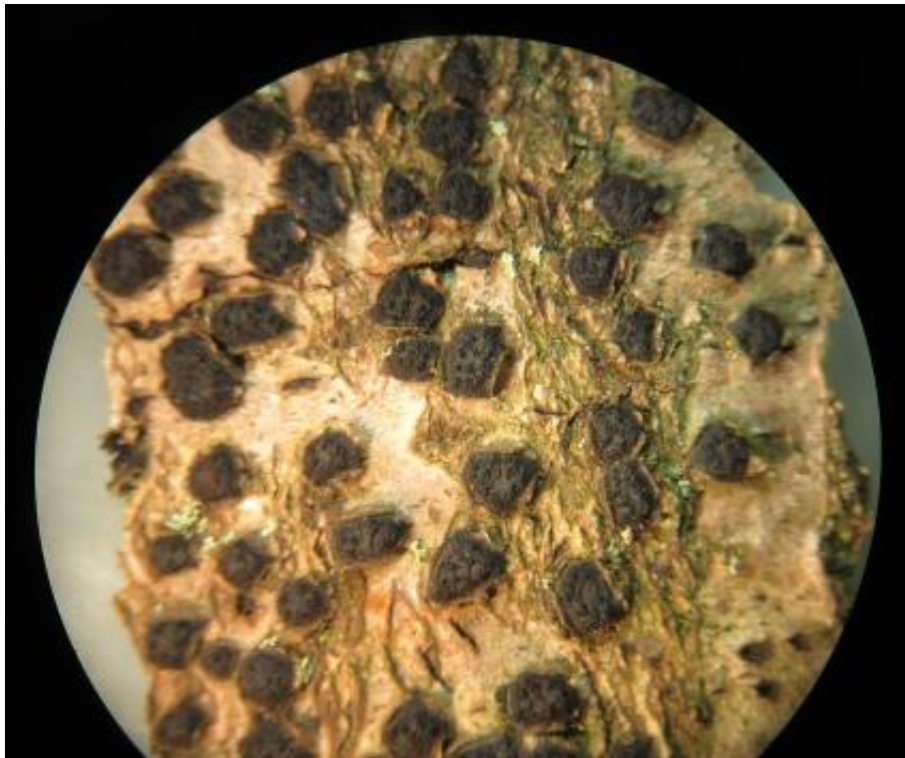
Hallo,

De schorsbreker op de tak is het Eikenschorsschijfje – *Diatypella quercina*.

Het veenmos Gewoon veenmos – *sphagnum palustre*.

Het Bossig gaffeltandmos is goed op naam.

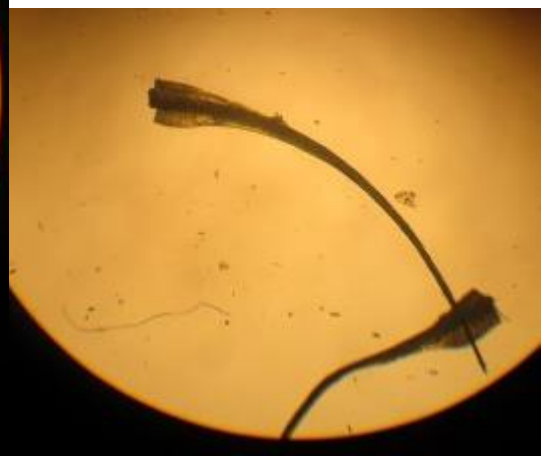
Groeten Guido



**Het eikenschorsschijfje**



**Gewoon veenmos – sphagnum palustre**



## LEUKE PLAATJES:



Een en al ernst deze keer





Boven fijn bekermos



Rechts trentepholia en hoofdzakelijk gebogen schildmos